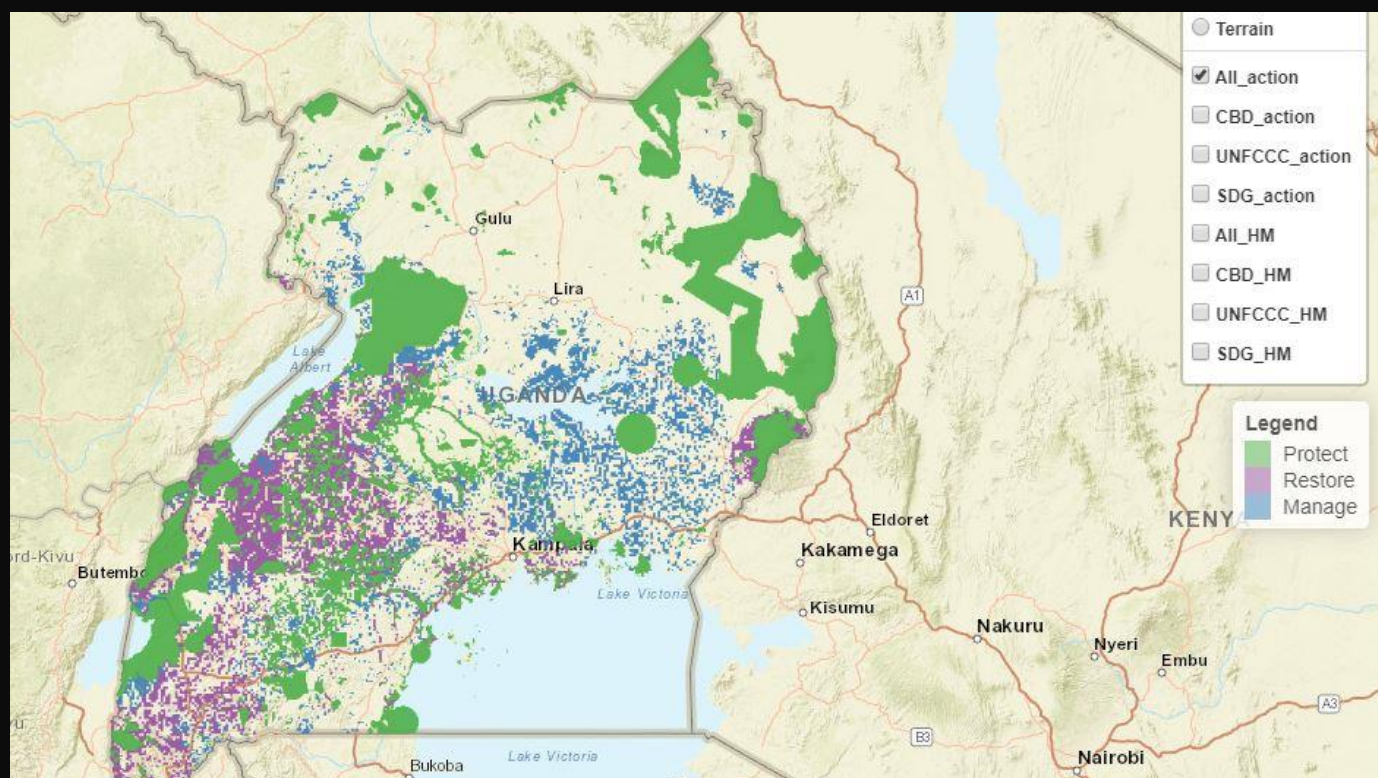


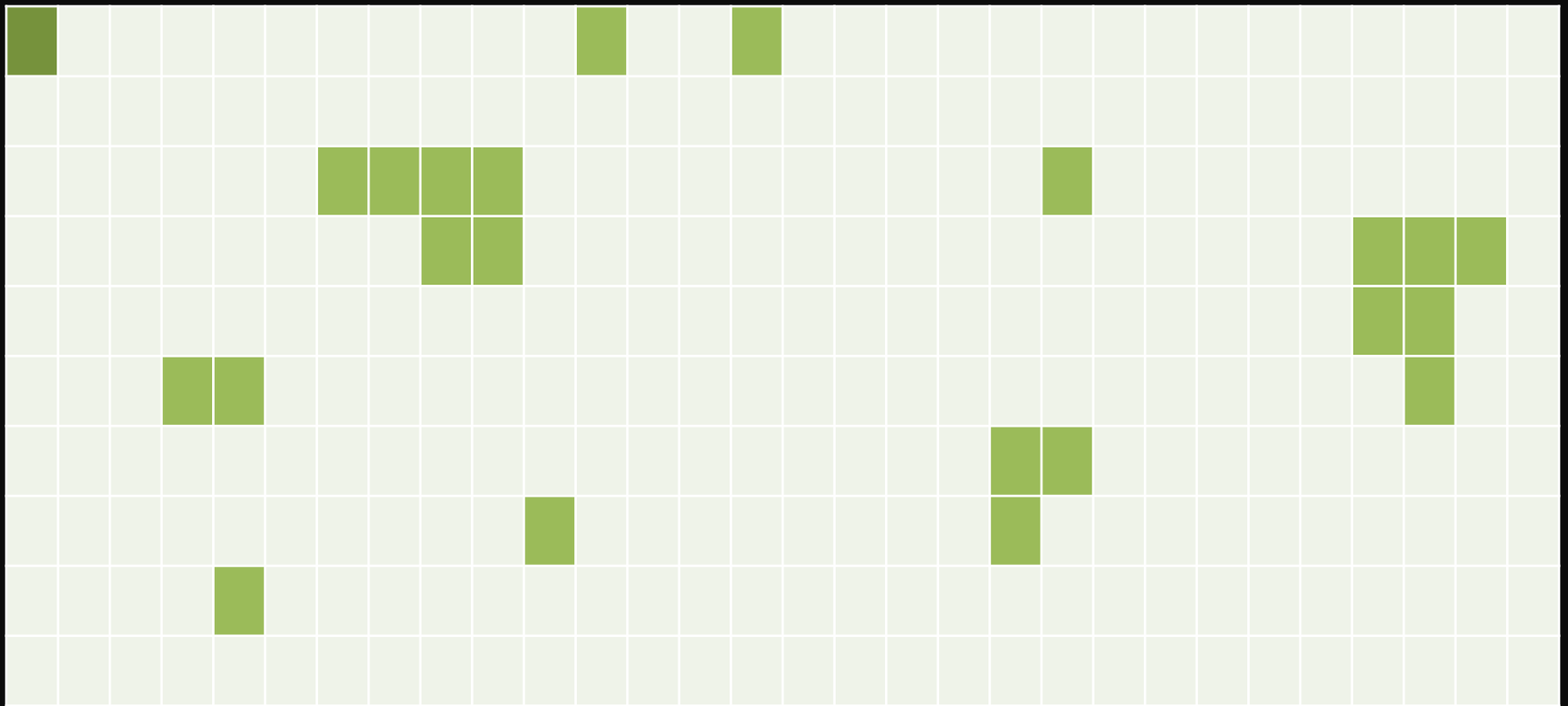
Identificar las áreas esenciales de soporte a la vida que, si se protegen, gestionan y restauran, apoyarán los compromisos basados en la naturaleza con la biodiversidad, el cambio climático y el bienestar humano



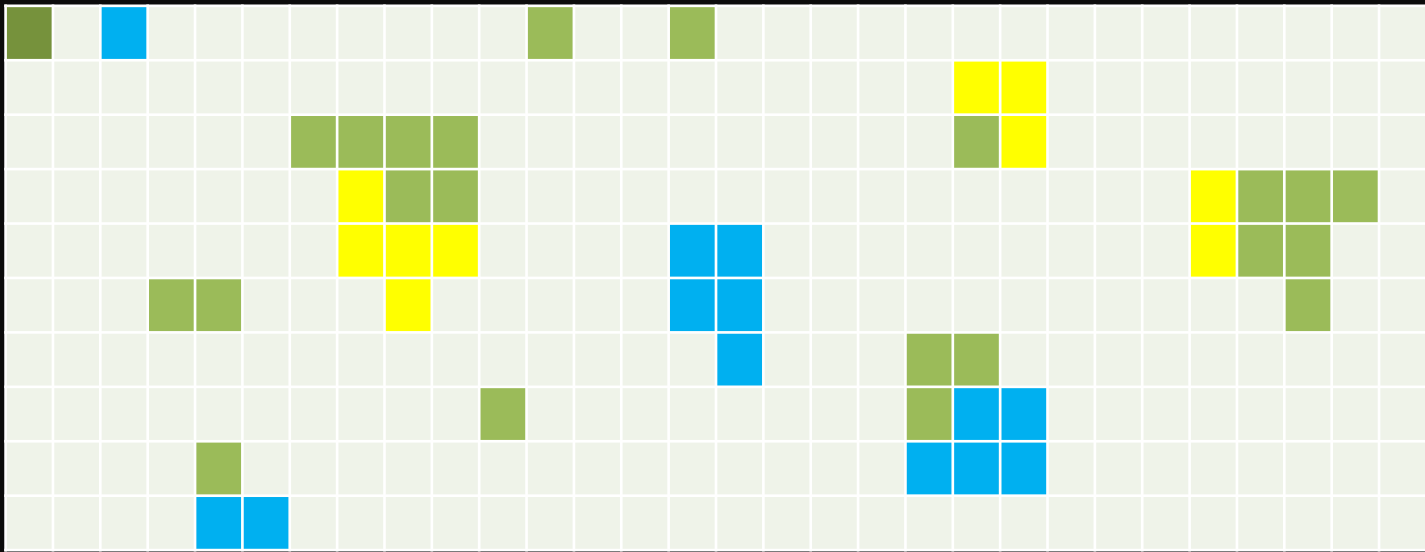
Criterios de diseño

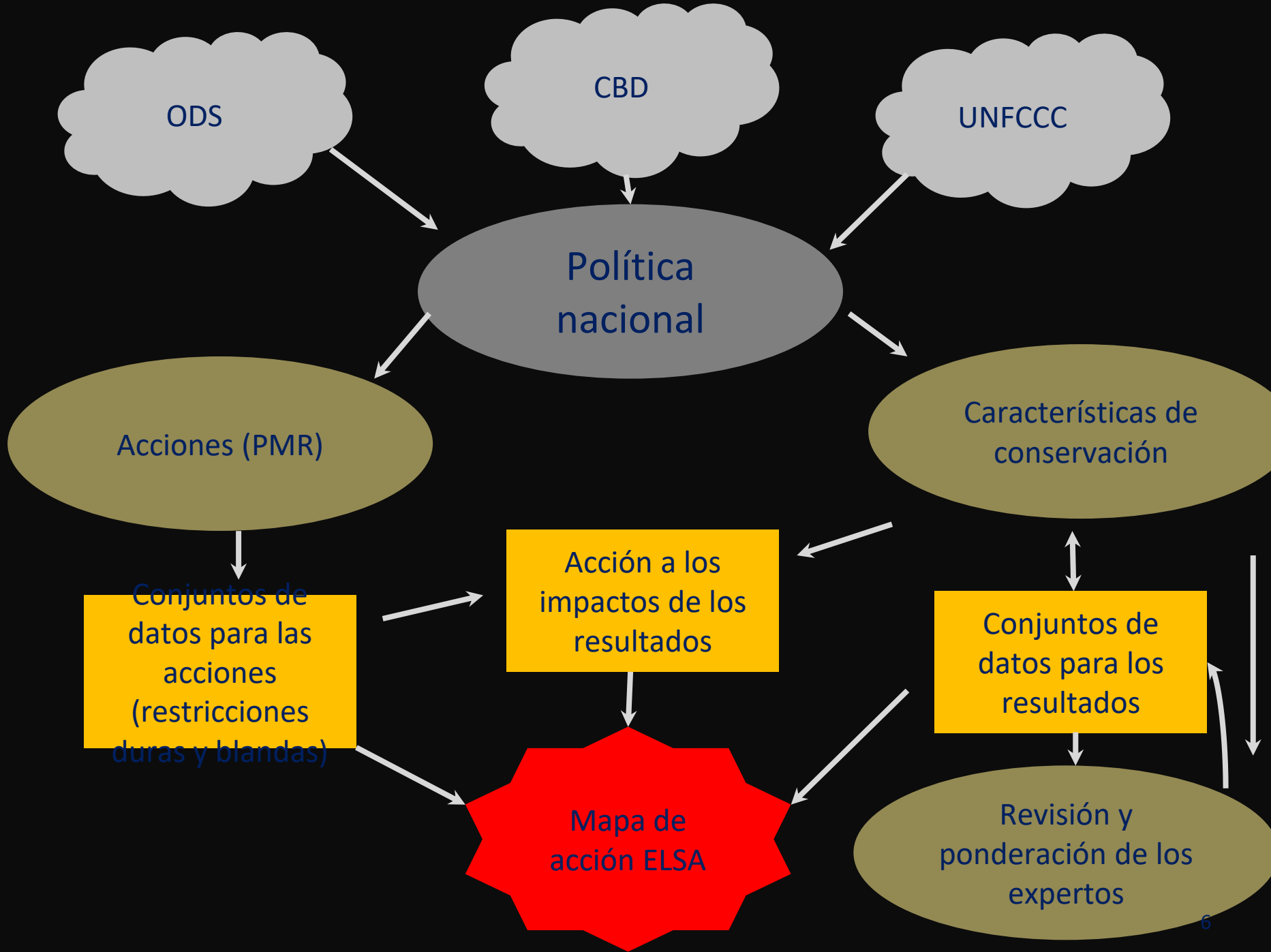
1. Apoyar directamente los compromisos políticos nacionales (CDB, CMNUCC, ODS)
2. Incluir acciones para proteger, gestionar y restaurar tierras y ecosistemas
3. Aprovechar la opinión de los expertos nacionales y los valores de las partes interesadas
4. Utilizar las herramientas y los conceptos de la Planificación Sistemática de la Conservación
5. Explícito desde el punto de vista espacial, a nivel nacional
6. Incluir restricciones duras en la base de tierras
7. Utilizar conjuntos de datos nacionales cuando estén disponibles, y conjuntos de datos mundiales cuando sean adecuados
8. Ser flexible, permitiendo la exploración de cómo cambian los resultados bajo diferentes escenarios antes de producir los mapas finales de ELSA

¿Por qué utilizar una herramienta de planificación sistemática de la conservación para ayudar a la planificación del uso del suelo?



Planificación de acciones múltiples

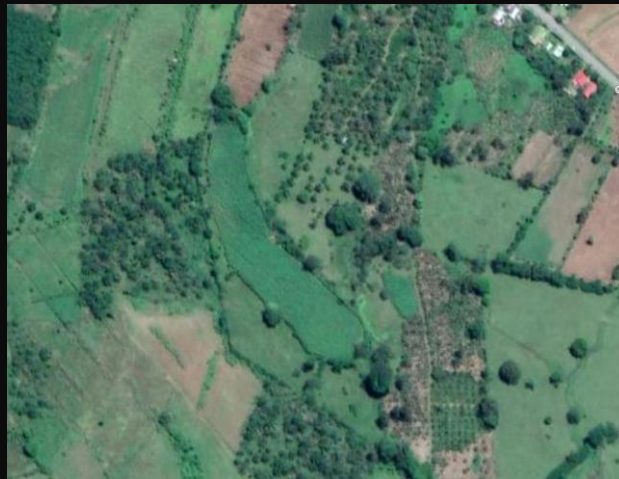
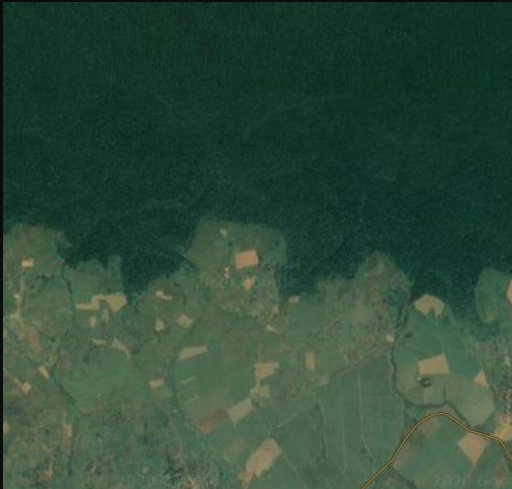




Formulación del problema ELSA

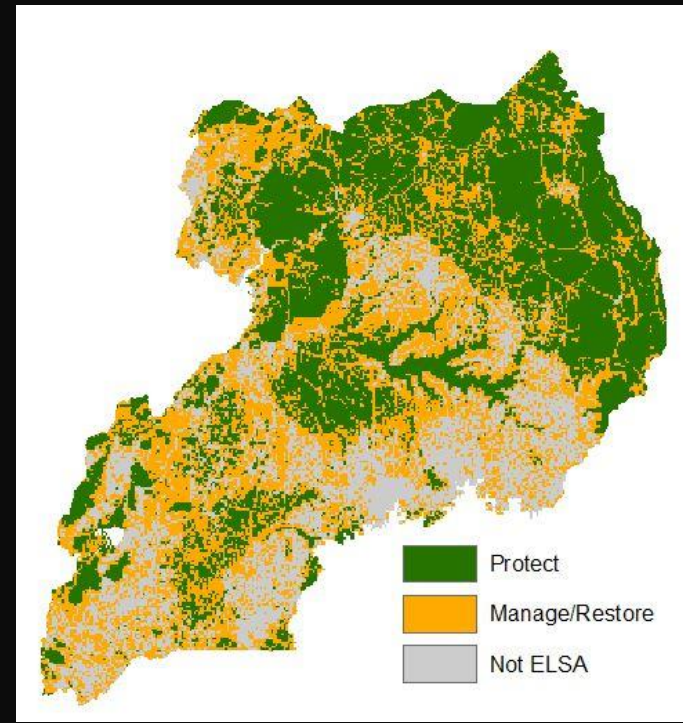
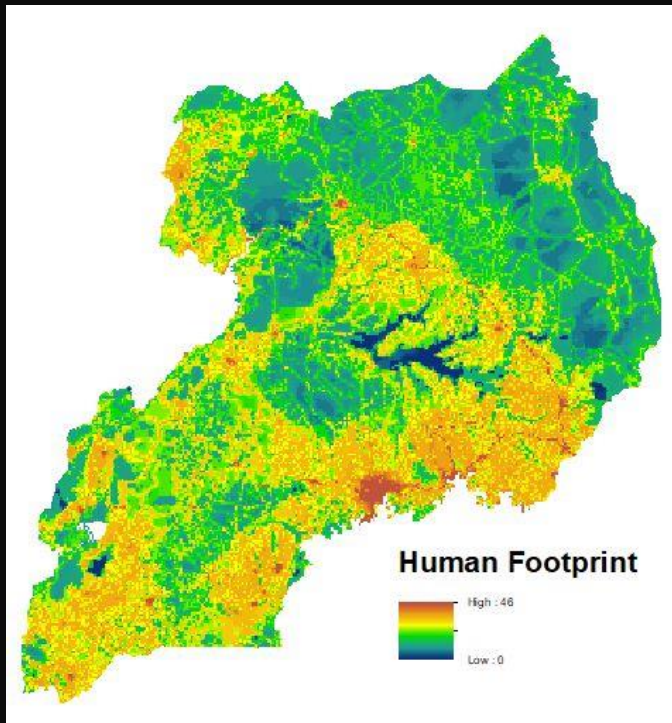
Acción binaria frente a acción múltiple

Proteger - Gestionar - Restaurar



Proteger - Gestionar - Restaurar:

¿Dónde?



Huella humana