



Cartographier les aires essentielles au maintien de la vie : la recette

Jamison Ervin

Manager, Nature for Development, Programme
des Nations Unies pour le développement (PNUD)



La recette

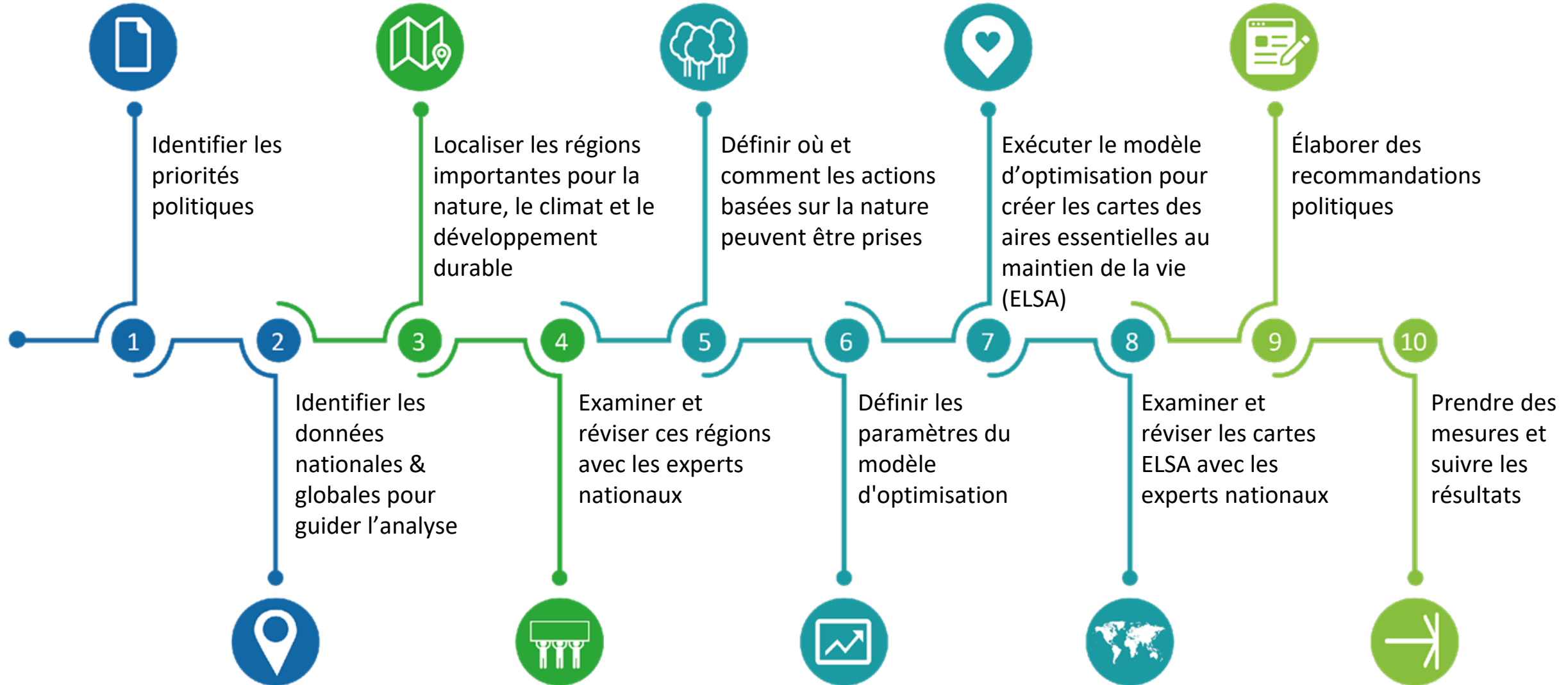
Cartographier les aires essentielles au maintien de la vie

GÉNÉRER UNE VISION NATIONALE

IDENTIFIER LES OPPORTUNITÉS

CRÉER LES CARTES ELSA

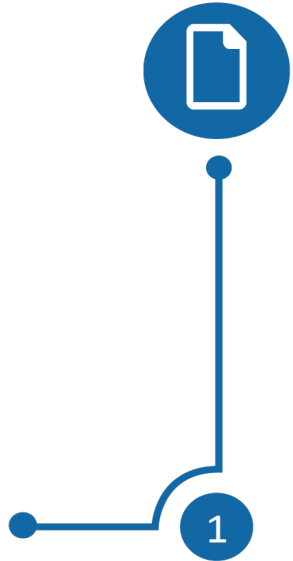
INTÉGRER LES RÉSULTATS DU PROJET



COMMUNIQUER LES SUCCÈS

Cartographier les aires essentielles au maintien de la vie

GÉNÉRER UNE VISION NATIONALE



Étape 1 : identifier les priorités politiques

- Identifier les politiques clés de votre pays en matière de nature, de climat et de développement
- Identifier les objectifs et les actions basés sur la nature qui peuvent être cartographiés
- Donner la priorité à un maximum de 10 objectifs pour lesquels l'analyse permettra d'établir une feuille de route

COMMUNIQUER LES SUCCÈS

Cartographier les aires essentielles au maintien de la vie

GÉNÉRER UNE VISION NATIONALE

Étape 2 : identifier les données nationales et globales pour guider l'analyse

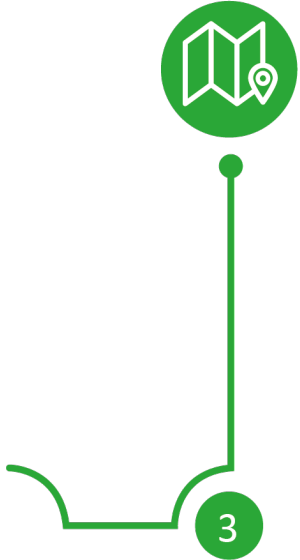
- Identifier les ensembles de données spatiales nationales et mondiales qui se rapportent aux objectifs politiques
- Ces ensembles de données représenteront dans l'espace les objectifs politiques de l'analyse



COMMUNIQUER LES SUCCÈS

Cartographier les aires essentielles au maintien de la vie

IDENTIFIER LES OPPORTUNITÉS



Étape 3 : localiser les régions importantes pour la nature, le climat et le développement durable

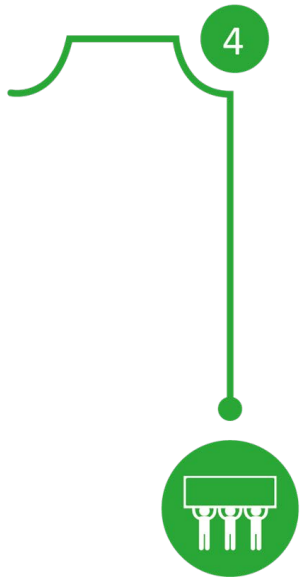
- Utiliser un logiciel SIG pour visualiser les couches de données spatiales afin de voir où elles se chevauchent
- Identifier les sites de "grande valeur" et de "faible valeur" qui indiquent des écosystèmes importants

Cartographier les aires essentielles au maintien de la vie

IDENTIFIER LES OPPORTUNITÉS

Étape 4 : examiner et réviser ces régions avec les experts nationaux

- Rassembler les experts nationaux
- Utiliser leurs connaissances pour examiner ces lieux et les identifier :
 - Quelles régions semblent importantes mais ne le sont pas, et vice versa
 - Quels sont les ensembles de données nationaux nécessaires pour combler les lacunes



Cartographier les aires essentielles au maintien de la vie

CRÉER LES CARTES ELSA



5

Étape 5 : définir où et comment les actions basées sur la nature peuvent être prises

- Déterminer la superficie totale des terres qui peuvent être affectées à des actions potentielles basées sur la nature, telles que la protection, la gestion ou la restauration
- Visualiser les cartes de zonage des terres à l'aide d'un logiciel SIG afin d'identifier l'ensemble des endroits où il est possible de protéger, de gérer ou de restaurer la nature

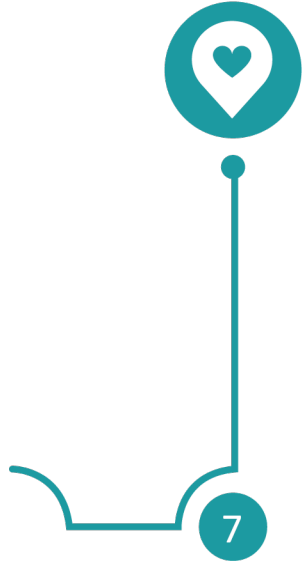
Étape 6 : définir les paramètres du modèle d'optimisation



- Rassembler des avis des experts pour leur attribuer un poids :
 - Chaque ensemble de données spatiales pour refléter la priorité de chaque objectif politique
 - L'impact potentiel que chaque action fondée sur la nature peut avoir sur la réalisation de chaque objectif politique

Cartographier les aires essentielles au maintien de la vie

CRÉER LES CARTES ELSA



Étape 7 : exécuter le modèle d'optimisation pour créer les cartes des aires essentielles au maintien de la vie (ELSA)

- Utiliser le logiciel Prioritizr pour faire fonctionner le modèle
- Créer des cartes individuelles basées sur la nature pour les objectifs relatifs à la nature, au climat ou au développement
- Créer des cartes ELSA qui montrent où une action particulière fondée sur la nature peut le mieux accélérer les progrès vers la réalisation de tous les objectifs

Cartographier les aires essentielles au maintien de la vie

CRÉER LES CARTES ELSA

Étape 8 : examiner et réviser les cartes ELSA avec les experts nationaux

- Rassembler les experts nationaux pour :
 - Comparer les sites potentiels afin de prendre des mesures pour atteindre différents objectifs
 - Discuter des synergies et des compromis
 - Réviser la pondération et itérer une nouvelle carte ELSA



Cartographier les aires essentielles au maintien de la vie

INTÉGRER LES RÉSULTATS DU PROJET

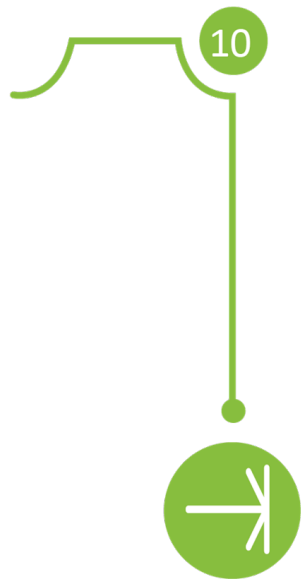


9

Étape 9 : élaborer des recommandations politiques

- Évaluer les cartes ELSA dans le contexte des politiques nationales actuelles
- Créer des recommandations politiques basées sur les résultats des projets
- Examiner avec les experts nationaux et réviser

Étape 10 : prendre des mesures et suivre les résultats



- S'engager dans une coordination intersectorielle pour appliquer les recommandations politiques et intégrer les résultats des projets
- Surveiller les objectifs au moyen d'indicateurs dynamiques
- Itérer les cartes ELSA et les politiques connexes en fonction des résultats

Cartographier les aires essentielles au maintien de la vie

GÉNÉRER UNE VISION NATIONALE

IDENTIFIER LES OPPORTUNITÉS

CRÉER LES CARTES ELSA

INTÉGRER LES RÉSULTATS DU PROJET





Merci !

Jamison Ervin

Manager, Nature for Development, Programme
des Nations Unies pour le développement (PNUD)