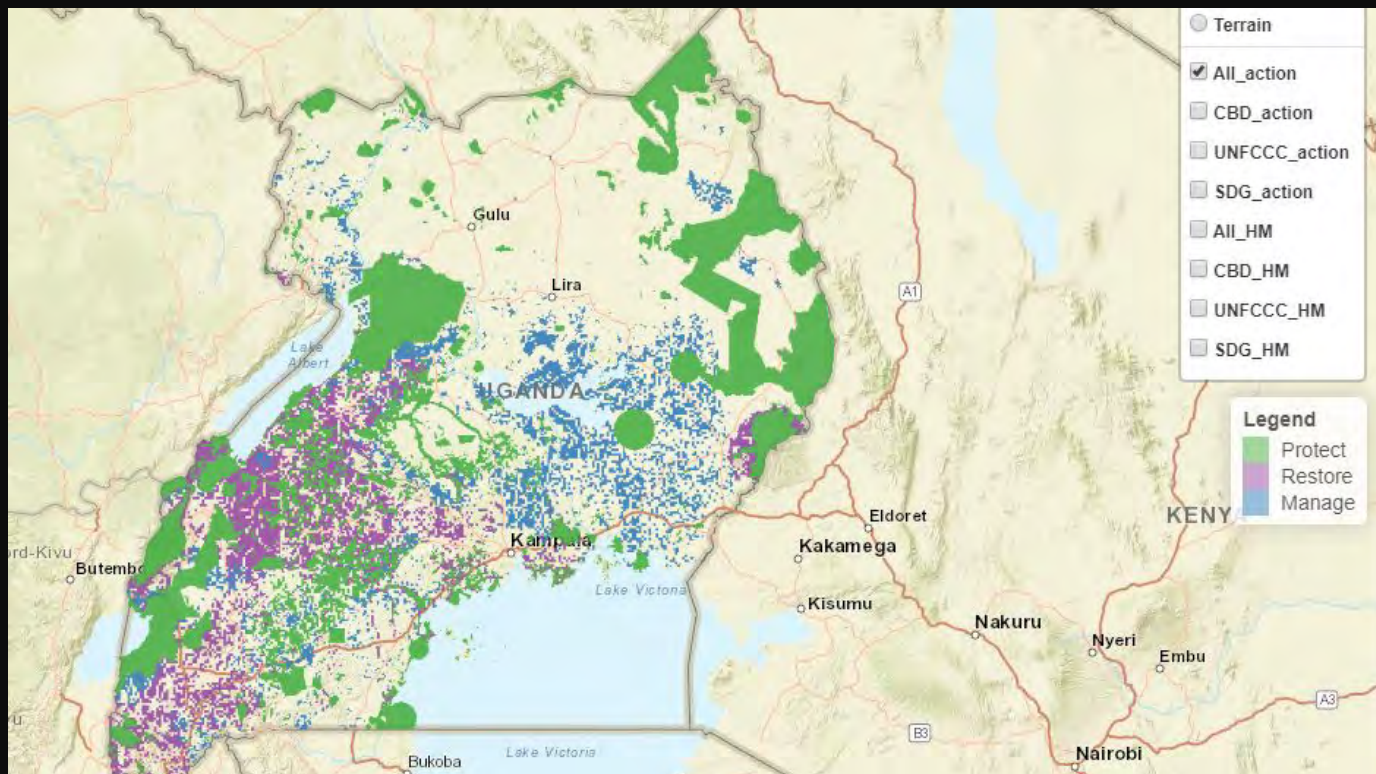


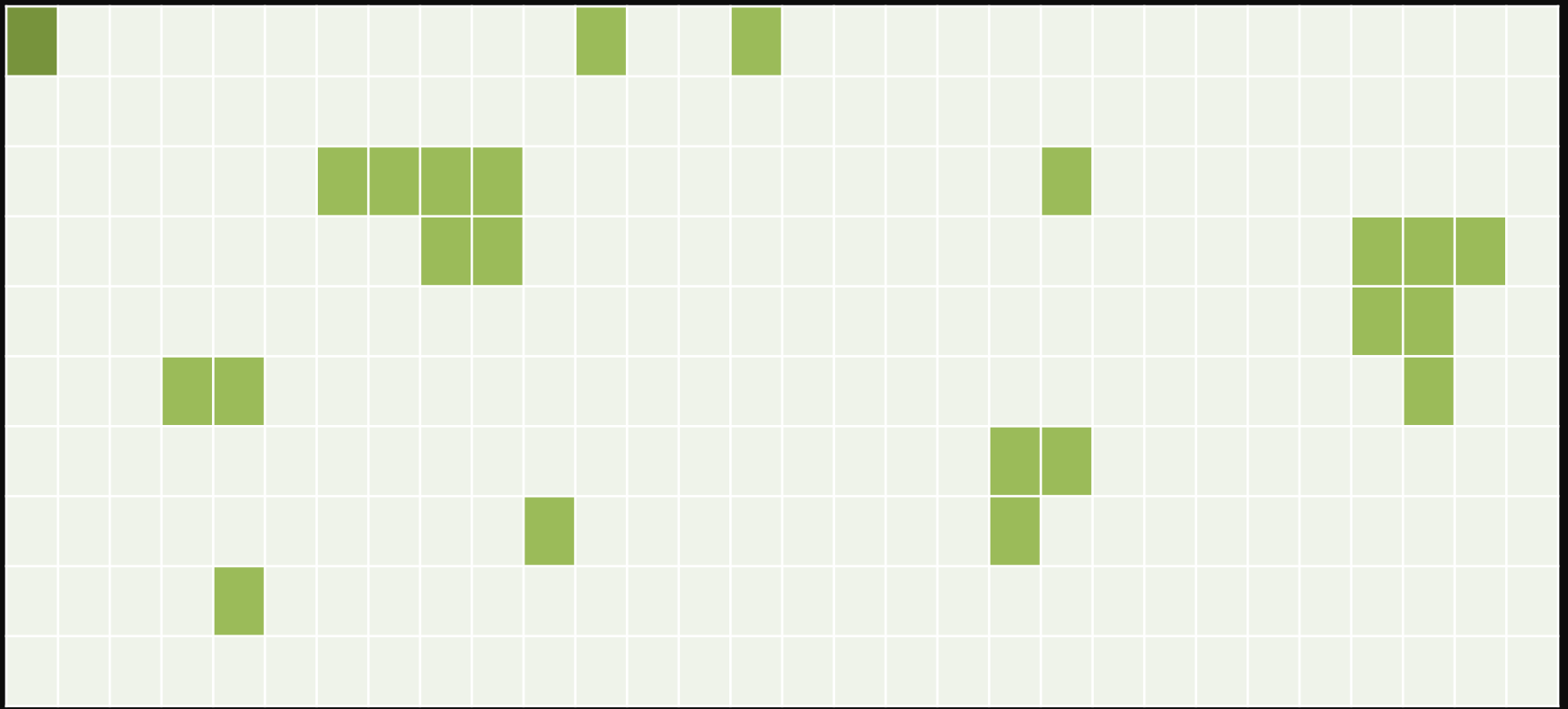
Identifier les aires essentielles au maintien de la vie qui, si elles sont protégées, gérées et restaurées, peuvent permettre d'atteindre les objectifs basés sur la nature en terme de biodiversité, changement climatique et bien-être humain



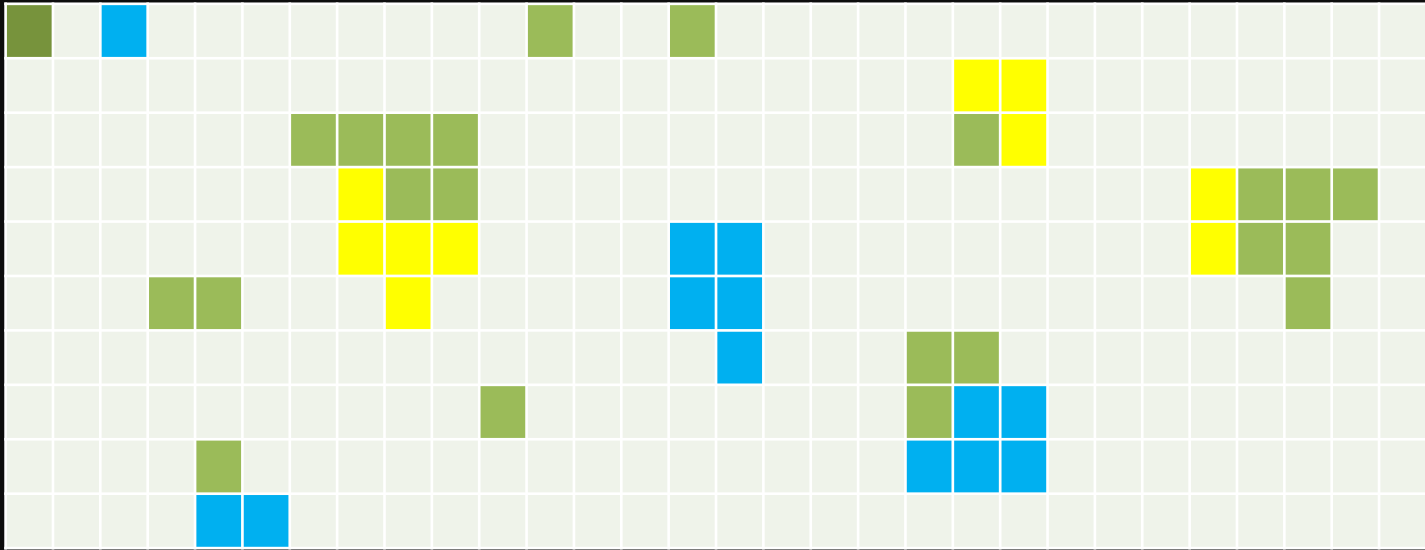
Critères de conception

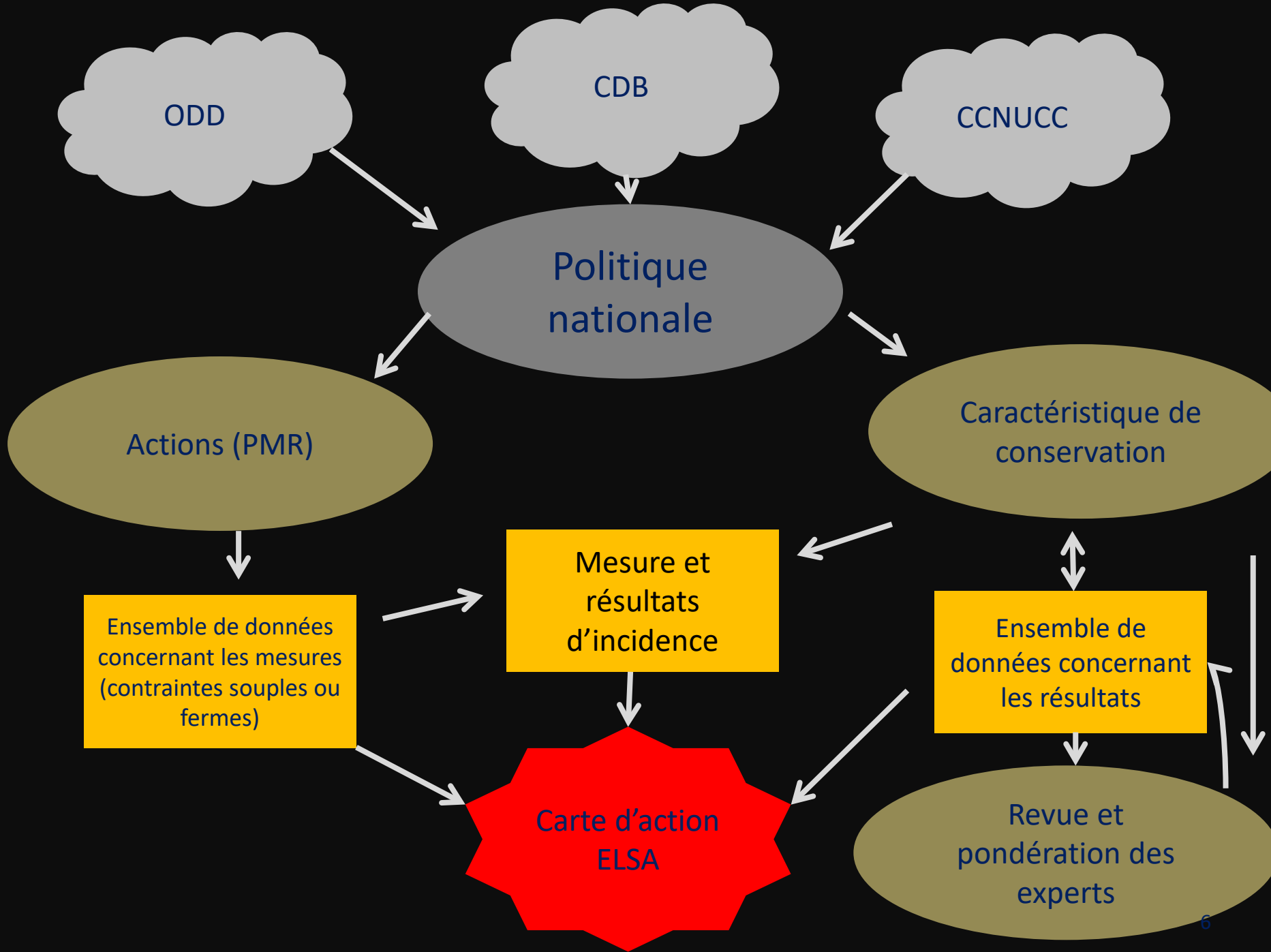
1. Soutien direct aux objectifs de politiques publiques nationales (CDB, CCNUCC, ODD)
2. Inclure des mesures afin de protéger, gérer et restaurer les sols et les écosystèmes
3. Recourir aux opinions d'experts nationaux et aux valeurs des partis prenants
4. Utiliser les outils et concepts de la Planification systématique de la conservation
5. Inscrire dans l'espace, à l'échelle nationale
6. Inclure des contraintes en terme d'assise territoriale
7. Recourir à des ensembles de données nationaux
8. Flexibilité, permettant d'analyser les résultats en fonction des scénarios avant de finaliser les cartes des aires essentielles au maintien de la vie

*Pourquoi recourir à un outil de Planification
systématique de la conservation afin de faciliter
la planification de l'utilisation des sols ?*



Planifier pour plusieurs actions





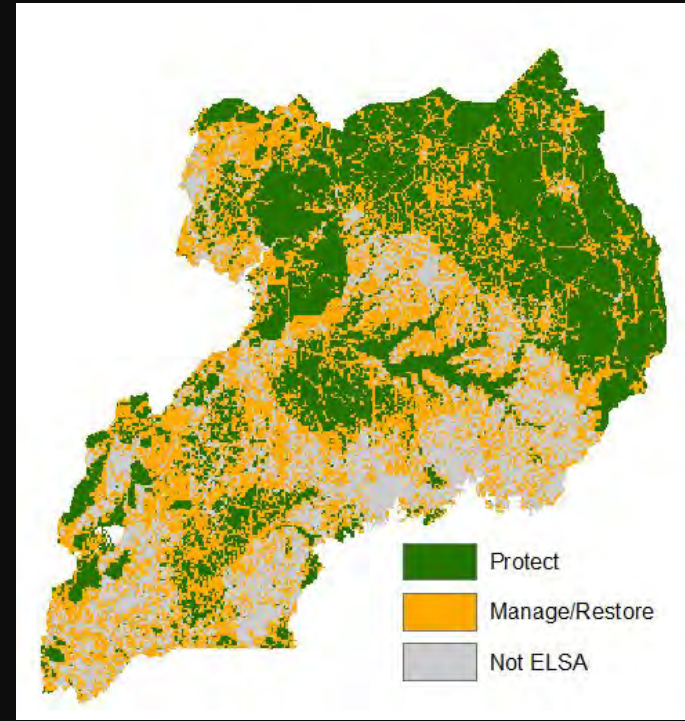
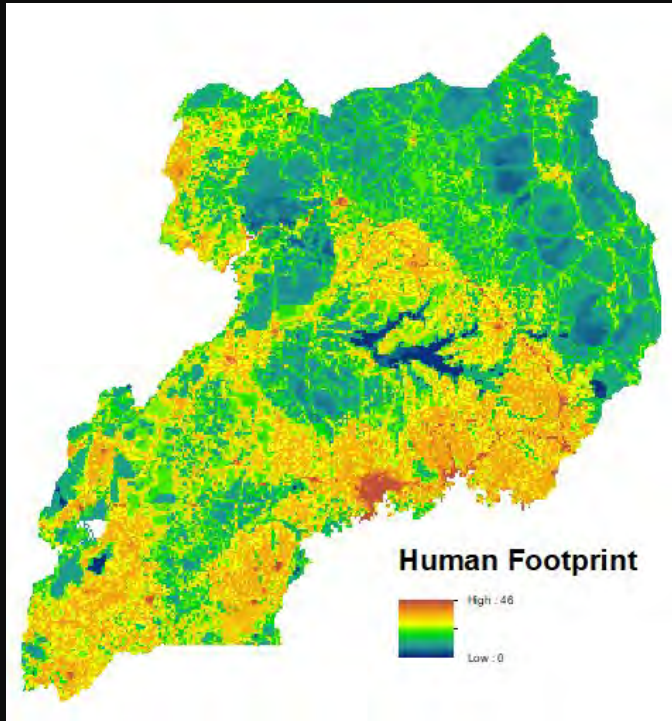
Formulation du problème ELSA
Binaire vs. actions multiples

Protéger - *Gérer* - *Restaurer*



Protéger – Gérer – Restaurer :

Où ?



Empreinte humaine