

Le plan d'action

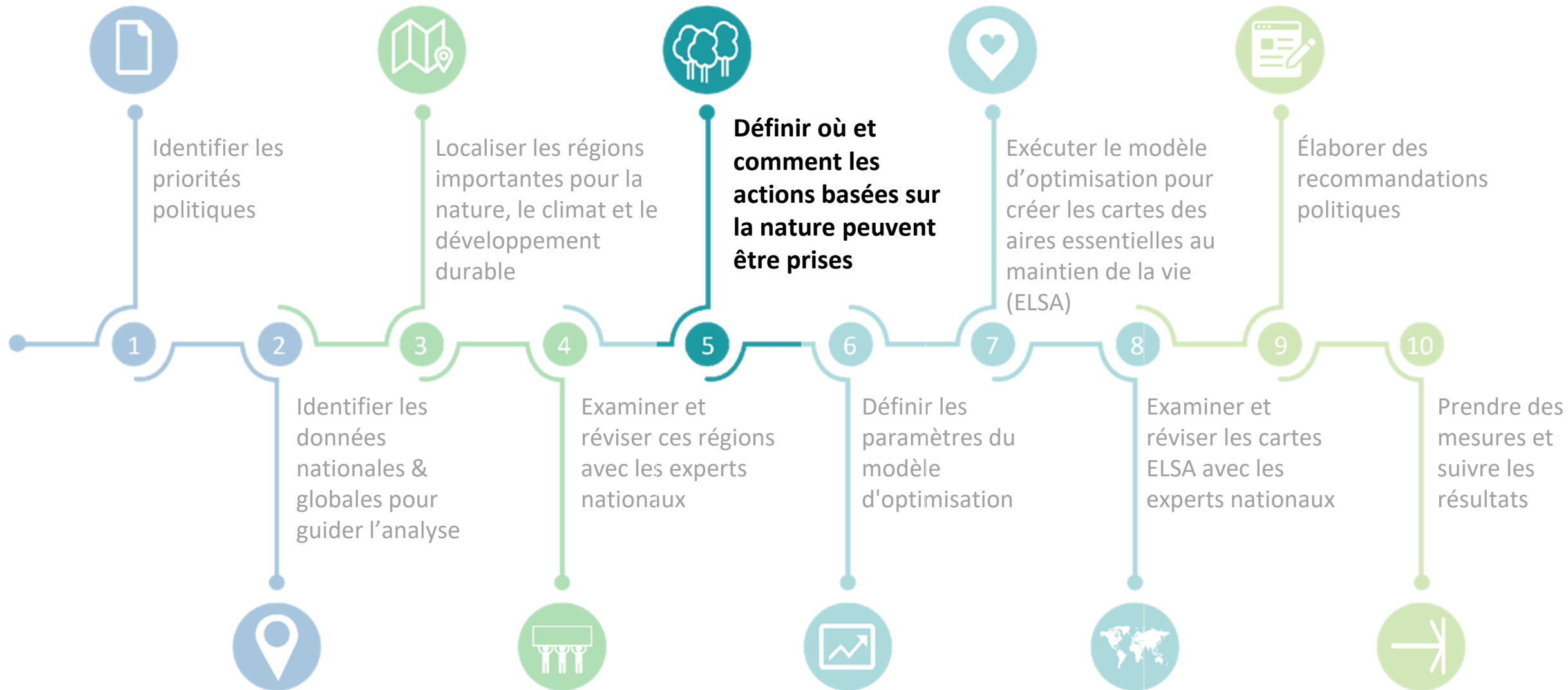
Cartographier les aires essentielles au maintien de la vie

GÉNÉRER UNE VISION NATIONALE

IDENTIFIER LES OPPORTUNITÉS

CRÉER LES CARTES ELSA

INTÉGRER LES RÉSULTATS DU PROJET



COMMUNIQUER LES SUCCÈS

DÉFINIR DES MESURES POUR PROMOUVOIR DES SOLUTIONS BASÉES SUR LA NATURE EN HAÏTI

Quelles mesures sont menées ou envisagées par Haïti pour promouvoir des solutions basées sur la nature ?

- Protection?
- Gestion des aires ?
- Restauration écologique ?

EN QUOI CONSISTENT LES MESURES IDENTIFIÉES, ET OU SE TROUVENT-ELLES ?

Les mesures sont-elles déterminées par la condition de l'écosystème ?

- Par exemple, protection des aires en bonne condition, restauration écologique et gestion durable des aires en condition modérées

Où se trouvent ces mesures de protection, gestion et restauration ?